



Youseful



2025年1月号



◀ ブランドサイトは
こちらから！
業務用
調理器具



◀ ブランドサイトは
こちらから！
木質パレット
ストーブ



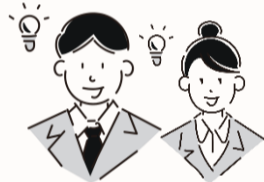
◀ ブランドサイトは
こちらから！
アウトドア用品



◀ ブランドサイトは
こちらから！
家庭用
調理器具

🏆 社長賞！！受賞者インタビュー！-2024年冬-

ユニフレーム
藤倉さん・小林(由)さん



内容

S-CURVEの生産マスタ情報(工数データ)を生産計画表に展開し、出来高の進捗もリアルタイムに見える化することができた。

“S-CURVEのデータ活用(生産スケジュール共有)”

Q. 受賞の感想を教えてください。

組立作業全体に関わる部分で改善できてうれしいです。

Q. 改善を見つけるコツを教えてください。

「こうしたい」と具体的にイメージしてあきらめずに方法を探す。



Q. 賞金は何に使いましたか？

藤倉) お酒を買いました！
小林) 犬のおやつに使いました！



与板工場
渡辺さん



内容

各メンバーが持っている力量があいまいであったため、スキルマップとして洗い出し見える化した。作業予定管理や目標設定にも活用している。

“スキルマップ作成・運用(力量の見える化)”

Q. 受賞の感想を教えてください。

さらにやり方や環境などが改善できるよう考えていきます。

Q. 改善を見つけるコツを教えてください。

セミナーや本などでできそうなものをピックアップし、それを新入社員や初めての人の目線で考えるようにしています！



Q. 賞金は何に使いましたか？

妻と子どもに服を買いました！



宮城出張 2025/1/8.9



▲東松島 KIBOTCHA



▲開発中の熱交換

TS 3名、デザイン部 2名で宮城出張に行きました！東北大学と共同開発中の熱交換器を東松島 KIBOTCHA という施設に設置し、動作検証を行いました。今後も導入した装置について課題点の改善を繰り返し、引き続き共同開発を進めていきます。

▼EGのペレットストーブ



TSの木柄の打合せの件で伺った鳴子で、鳴子の木を使用して建設された鳴子こども園を見学させていただきました！EGのペレットストーブが活躍していました！

▼UFコーヒーマルのこけしアレンジ



今回の出張をアテンドして下さった方の旦那さんのこけし職人さんにUFコーヒーマルをアレンジして作製したこけしのミルを見せていただきました！

社員リレー

新企画大募集

過去の企画

- 休日の1枚
- 紹介リレー
- 一言コラム
- YOUのおすすめ

「社員にこんなこと聞いてみたい！」
石島・河面・清水まで教えてください！



YOUのおすすめ教えてよ!!

今月号のYOUは...TS東京 戸川友美さん

私がおすすめるのはこちら

硬式テニスです!

おすすめの理由を教えてください!

年齢を重ねてもできるスポーツなので!

好きになったきっかけを教えてください!

高校時代の部活で始め、10年以上のブランクを経て再開。今では大人の趣味にすっかりはまってしまいました。試合に負けては悔しくて練習する!の繰り返しです🥰



NO 残業 DAY 2月5日(水)